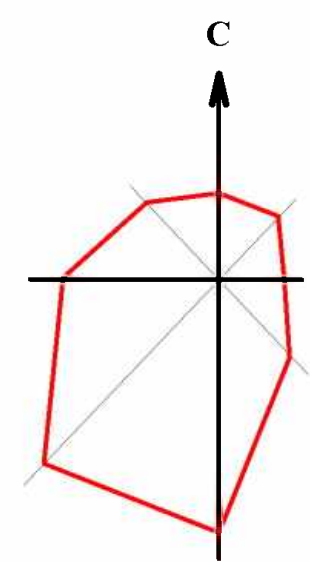


ПРАВИЛА ЗЕМЛЕПОЛЬЗОВАНИЯ И ЗАСТРОЙКИ МУНИЦИПАЛЬНОГО ОБРАЗОВАНИЯ ЯГОДНИНСКОЕ СЕЛЬСКОЕ ПОСЕЛЕНИЕ ВЕРХНЕКЕТСКОГО РАЙОНА ТОМСКОЙ ОБЛАСТИ

Карта градостроительного зонирования М 1:50 000



Условные обозначения

Территориальные границы

- сущ. план.
- Граница сельского поселения
- Граница населенного пункта

Территории, для которых градостроительные регламенты не устанавливаются

- Водоток (река, ручей, канал)
- Водоем (озеро, пруд, обводненный карьер, водохранилище)
- Болото
- Природный выход подземных вод (родник, гейзер)
- Нерегламентируемые территории (земли лесного фонда, природные территории)

Территориальные единицы

- Территория населенного пункта
- Участки, поставленные на кадастровый учет

ОКС транспортной инфраструктуры

Железнодорожные пути

Федерального значения

- сущ. план. рек.
- Железнодорожный путь общего пользования

Местного значения

- Железнодорожный путь необщего пользования

Объекты железнодорожного транспорта

- Железнодорожная станция

Автомобильные дороги

- Автомобильные дороги регионального или межмуниципального значения
- Местного значения
- Полевая дорога

Искусственные дорожные сооружения

- Мостовое сооружение

Примечание

- Объекты местного значения
- Объекты регионального значения
- Объекты федерального значения

Виды территориальных зон

Жилые зоны (Ж)

- Ж-1 Зона застройки индивидуальными жилыми домами
- Ж-2 Зона застройки малоэтажными жилыми домами

Общественно-деловые зоны (О)

- О-1 Зона делового, общественного и коммерческого назначения

Зоны инженерной инфраструктуры (И)

- И-1 Зона объектов инженерной инфраструктуры

Зоны транспортной инфраструктуры (Т)

- Т-1 Зона улично-дорожной сети
- Т-2 Зона объектов транспортной инфраструктуры
- Т-3 Зона объектов железнодорожного транспорта

Зоны производственные и коммунально-складские (П)

- П-1 Производственная зона

Зоны рекреационного назначения (Р)

- Р-1 Зона природного ландшафта
- Р-2 Зона скверов, парков, садов
- Р-3 Зона объектов спортивного назначения

Зоны сельскохозяйственного назначения (Сх)

- Сх-1 Зона садоводства и огородничества

Зоны специального назначения (Сп)

- Сп-1 Зона кладбищ и крематориев

Зоны с особыми условиями использования территории

Санитарно-защитная зона

- сущ. план.
- Санитарно-защитная зона предприятий, сооружений и иных объектов

Иные зоны с особыми условиями

- Придорожная полоса

Санитарный разрыв (санитарная полоса отчуждения) транспортных коммуникаций

- Санитарный разрыв от сооружений для хранения легкового автотранспорта до объектов застройки

Охранная зона иного назначения

- Охранная зона стационарных пунктов наблюдений за состоянием окружающей природной среды, ее загрязнением

Охранная зона инженерных коммуникаций

- Охранная зона инженерных коммуникаций

Санитарный разрыв транспортных коммуникаций

- Санитарный разрыв линий железнодорожного транспорта

Прибрежные защитные полосы

- Прибрежная защитная полоса

Береговые полосы

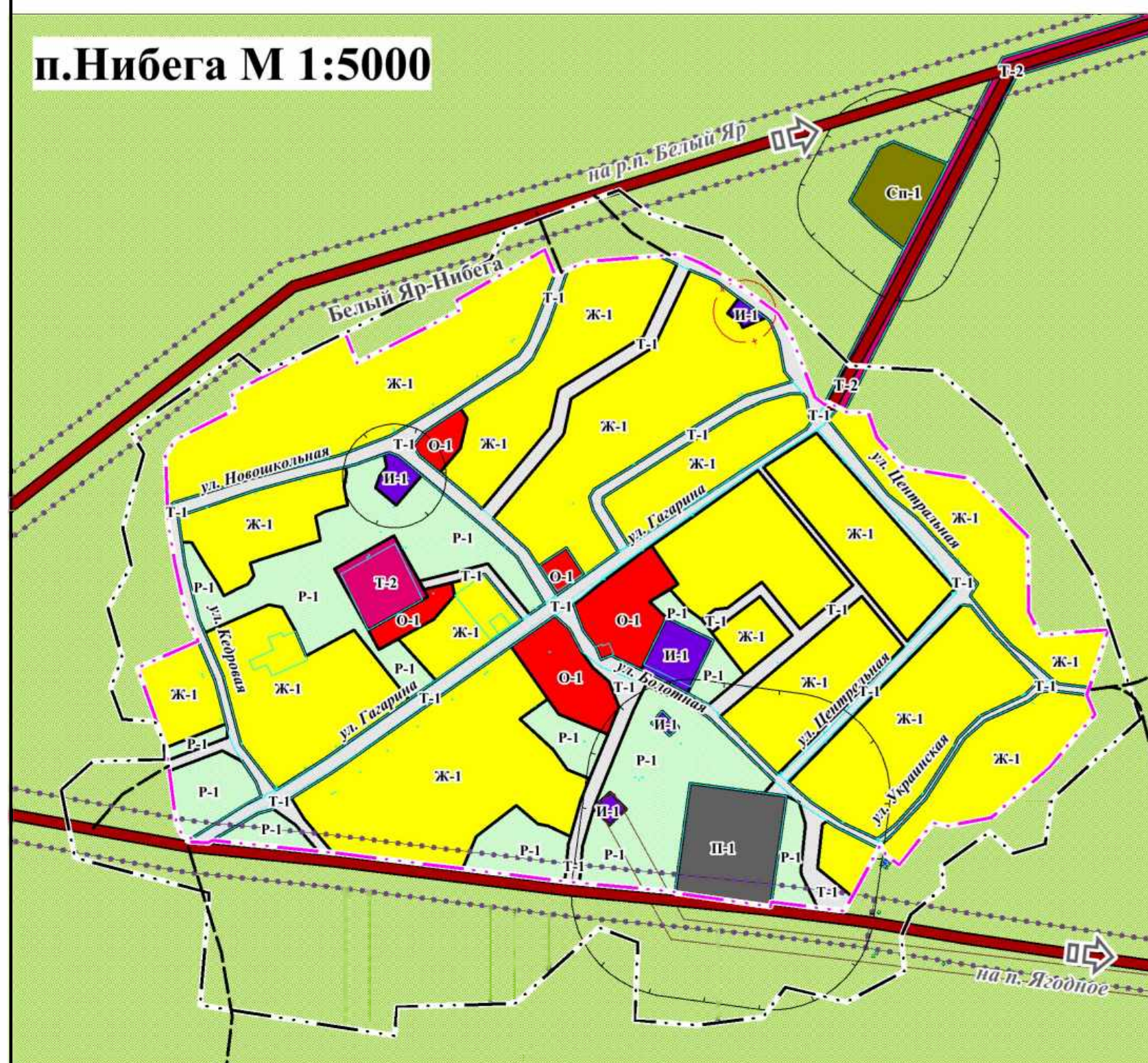
- Береговая полоса

Водоохранные зоны

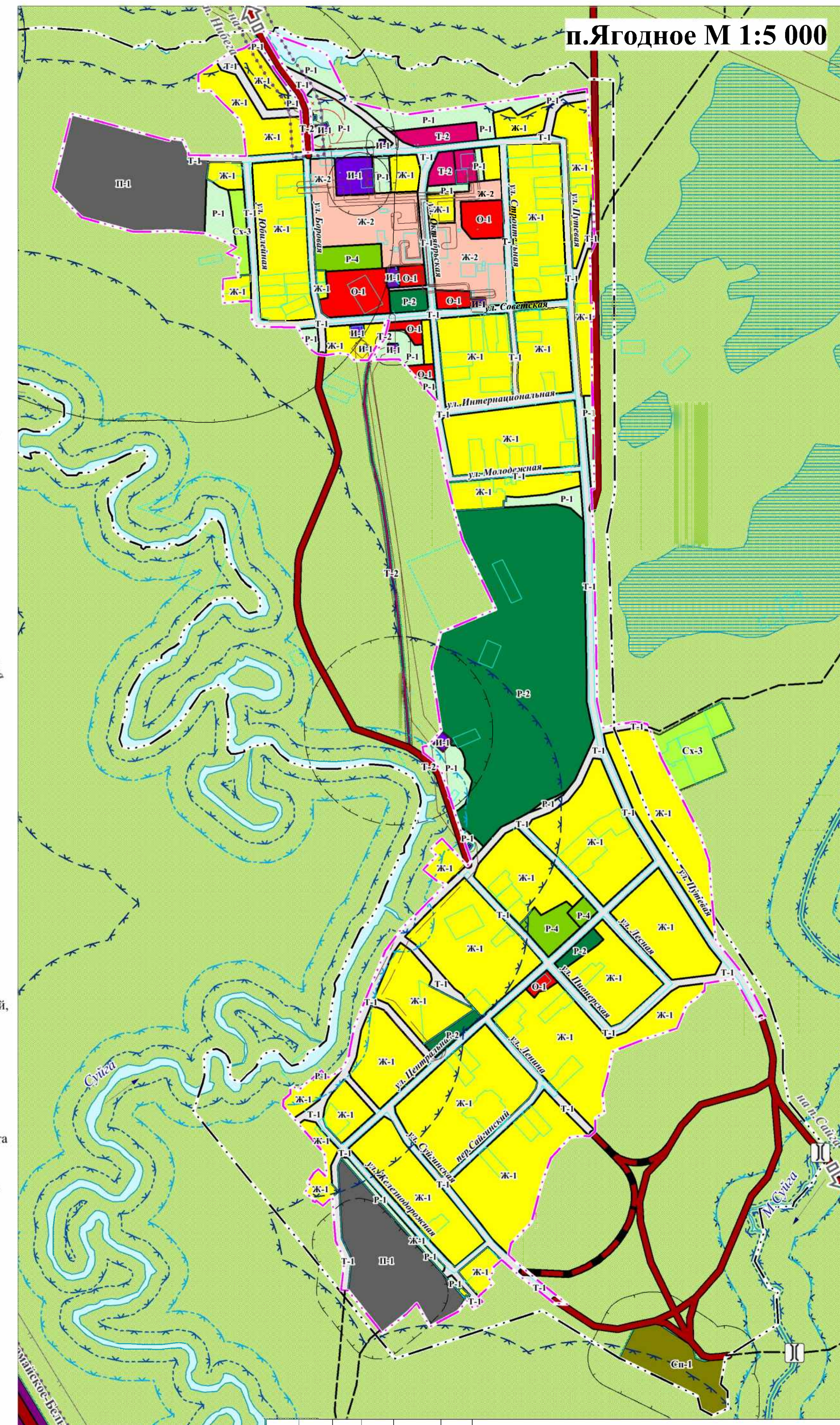
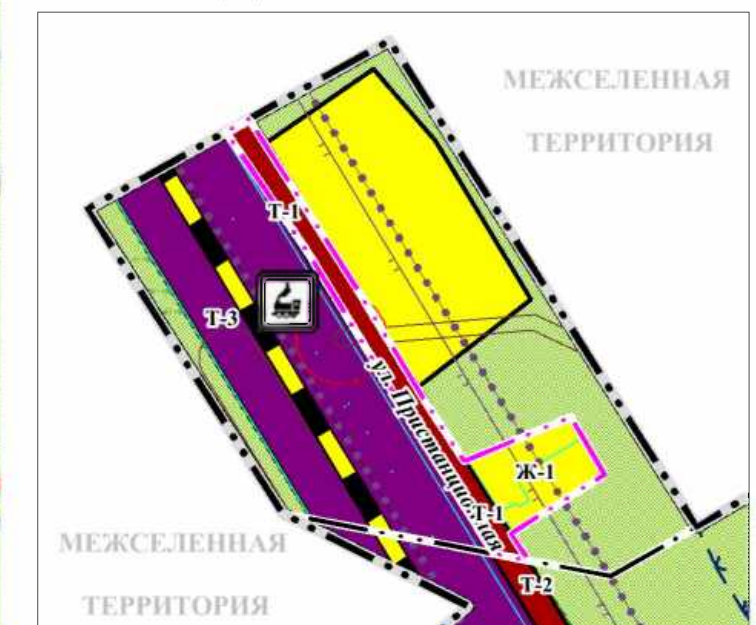
- Водоохранная зона

Зоны санитарной охраны источников питьевого и хозяйственно-бытового водоснабжения и водопроводов питьевого назначения

- Первый пояс зоны санитарной охраны источника водоснабжения



п.Санджик М 1:5000



ПЗЗ 006-Г/19					
Правила землепользования и застройки муниципального образования Ягоднинское сельское поселение Верхнекетского района Томской области					
Изм.	Кол.уч.	Лист	№ док.	Полп.	Дата
Ген. директор	П.А.Доманов				
Архитектор	И.А.Березина				
Ягоднинское сельское поселение Верхнекетского района Томской области			Стадия	Лист	Листов
Карта градостроительного зонирования Ягоднинского сельского поселения (п.Ягодное, п.Нибега, п.Санджик) М 1:50 000, М 1:5000			ПЗЗ	1	1
ООО "ЗАПИСЫНИПРОЕКТ.2"					